

Коробки монтажные У204-У205

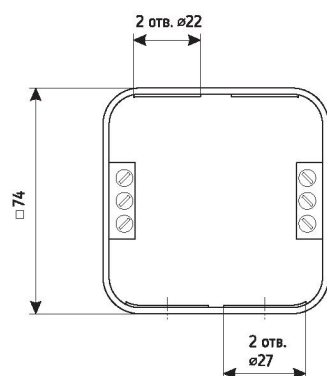
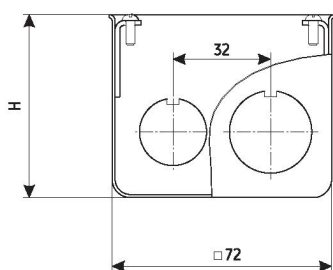
5



НАЗНАЧЕНИЕ

Используются для установки выключателей и штепсельных розеток при выполнении скрытых электропроводок в стальных трубах.

ОСНОВНОЕ
КЛИМАТИЧЕСКОЕ
ИСПОЛНЕНИЕ: УХЛ4



ТИП	Н	ТОЛЩИНА МЕТАЛЛА	МАССА
	ММ		
У204	60	1,0	0,18
У205	40		0,14

Коробки КВ3-25, КР2-16

6



НАЗНАЧЕНИЕ

Используются для присоединения к электрическим сетям переменного однофазного тока (до 16 А, 220 В) и трехфазного тока (до 25 А, 380 В) частотой 50 Гц.

ОСНОВНОЕ
КЛИМАТИЧЕСКОЕ
ИСПОЛНЕНИЕ: УХЛ4

РИС. 1. КВ3-25

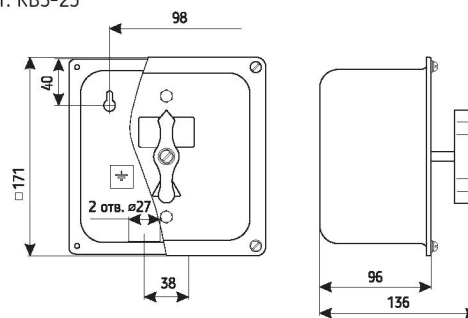
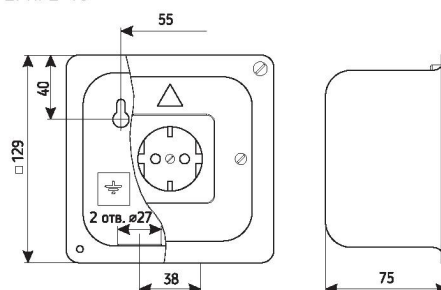


РИС. 2. КР2-16



ТИП	СТЕПЕНЬ ЗАЩИТЫ	ТОЛЩИНА МЕТАЛЛА	МАССА
		ММ	КГ
КВ3-25	IP20	1,0	1,41
КР2-16			0,65

